



Как создавать сложные пароли?

- Не использовать личную информацию (ту, которую можно найти в социальных сетях)
- Использовать знаки, цифры и символы
- Использовать прописные и строчные буквы из разных алфавитов (рекомендуется не начинать пароль с заглавной буквы)
- Количество символов от 12 до 2

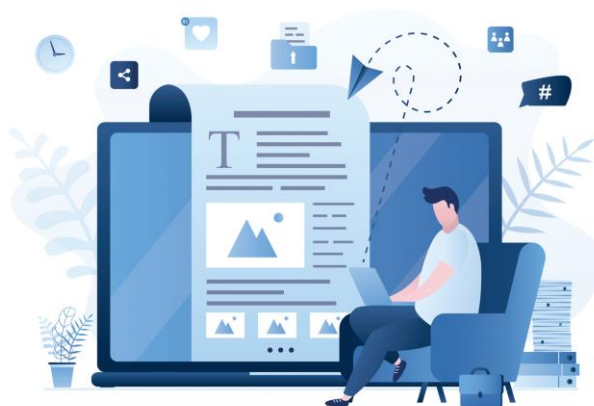
Примеры сложных паролей:

Ze,8evTjc^H,g,bk,Dg-rr...

*22l1ol1983*16lo6l2o11*

4[gB33g.0d,Ryd-d!

Краевая детская библиотека
имени братьев Игнатовых
ул. Красная, 26/1
телефон 268-22-59
сайт: www.ignatovka.ru



Краснодарская краевая детская
БИБЛИОТЕКА им. братьев Игнатовых

ЛОГИНЫ И ПАРОЛИ В ЦИФРОВОМ МИРЕ



Краснодар
2024

БЕЗОПАСНОСТЬ В ИНТЕРНЕТЕ



ВЫ УЗНАЕТЕ:

- О защите персональных данных
 - О безопасном использовании логинов и паролей в Сети
- ВЫ СМОЖЕТЕ НАУЧИТЬСЯ:**
- Самостоятельно создавать сложные пароли



Зачем защищать свои персональные данные?

В результате кражи персональных данных (логинов, паролей) злоумышленник может получить доступ к личным сообщениям, контактной и другой информации, которую люди обычно хранят на своих устройствах или в онлайн-сервисах. Впоследствии её могут использовать для шантажа, спам-рассылок или просто для нанесения ущерба образу человека в глазах близких людей и общества. Это может негативно повлиять как на личную, так и на профессиональную жизнь человека.



LOGIN

Логин – это слово, которое необходимо ввести, чтобы войти на сайт. Как правило, пользователи знают, что просматривать страницы в интернете можно просто так, а чтобы получить более широкий доступ к услугам сайта, необходимо пройти регистрацию. Но как сделать это грамотно, чтобы сохранить конфиденциальность персональных данных?

Для этого нужно придумать свой собственный логин и пароль, которые будут являться ключом к собственному аккаунту.



Пароль – это условное слово или произвольный набор знаков, состоящий из букв, цифр, а также иных символов. Его используют для защиты данных.